

# 1200SJP

PLATAFORMA DE LANÇA  
TELESCÓPICA SÉRIE ULTRA

PLATAFORMA  
DE LANÇA

**JLG**



## ESPECIFICAÇÕES CHAVE

**Altura da Plataforma**  
36.73-m

**Alcance Horizontal**  
22.86-m

**Velocidade de deslocamento**  
5.2 km/h

**Capacidade da Plataforma**  
454 kg - Restrita  
227 kg - Irrestrita

## CARACTERÍSTICAS PRINCIPAIS

- Projetado para ambientes de trabalho extremos, como siderúrgicas, plantas químicas, aeroportos, estaleiros e construção pesada
- Equipado com um motor Tier 4 de alta eficiência energética para enfrentar a jornada de trabalho.
- Transporte tudo o que precisa diretamente para o trabalho com capacidades duplas de 454 kg restrita e 227 kg irrestrita para máxima produtividade.
- Sistema de detecção de carga com sensor único, possui menos componentes e não requer pesos para calibração

## ACESSÓRIOS E OPCIONAIS

- Pacotes de Acessórios:
  - Kit SkyWelder®
  - Kit SkyPower®
  - Kit SkyGlazier®
- Alarme de Ruído Branco
- Sistema Anti Queda Aparafusado
- Kit para Frio Plus<sup>1</sup>
- Kit para Climas Frios<sup>2</sup>
- Kit para Ambientes Hostis<sup>3</sup>
- Kit de Luzes
- Tela de Plataforma Aparafusada
  - Tela até Topo do Guarda-Corpo, Plástico ou Alumínio
  - Tela até Meio do Guarda-Corpo, Plástico ou Alumínio
- Opções de Plataforma:
  - Plataforma Antiqueda, Entrada Traseira – 91 × 183 cm, 91 × 244 cm
  - Barra de retenção – 76 × 91 cm, 76 × 122 cm, 91 × 183 cm, 91 × 244 cm
  - Portão com fechamento automático para dentro – 91 × 183 cm, 91 × 244 cm
  - Barra de retenção, entrada tripla – 91 × 183 cm, 91 × 244 cm
- Portão basculante, entrada tripla – 91 × 183 cm, 91 × 244 cm
- Sistema de Detecção Anti-impacto SkySense®
- Sistema Soft Touch

## ESPECIFICAÇÕES PADRÃO

### Performance

Altura da Plataforma	36,73 m
Alcance Horizontal	22,86 m
Giro	360° Contínuos
Capacidade da Plataforma - Restrita	454 kg
Capacidade da Plataforma - Irrestrita	227 kg
Rotacionador da Plataforma	180° Hidraulicos
Comprimento do Jib	2,44 m
Abrangência de Articulação do Jib	130° (+75, -55)
Peso*	18,650 kg
Pressão Máx. Exercida sobre o Solo	7.0 kg/cm <sup>2</sup>
Velocidade de deslocamento	5,2 km/h
Rampa máxima	45%
Interrupção de funções	5°
Raio de Giro (Interno):	2,44 m
Raio de Giro (Externo):	5,89 m

### Motor

Motor Diesel - Deutz TD2.9L4 Tier 4 Final	74.2 hp / 55,4 kW
Capacid. do Tanque de Combustível	31 gal / 117,35 L

### Pneus

Padrão	445/50D710 Preenchidos de espuma
Opcional	445/65 Sólido

### Sistema Hidráulico

Capacidade	55 gal / 208,2 L
------------	------------------

## CARACTERÍSTICAS PADRÃO

- Força Auxiliar 12V-DC
- Rotacionador Hidráulico da Plataforma de 173°
- 3 Modos de Direção Seleccionáveis
- Tomada CA na Plataforma
- Alarme Todo-Movimento
- Bandeja de Armazenamento Central
- ClearSky Smart Fleet™
- Hardware (CS550)
- Sistema de Controle ADE®
- Eixos Extensíveis em Deslocamento
- Alerta/Desligamento por Disfunção do Motor —
- Seleccionável via Analisador JLG
- Tração nas 4-Rodas em Período Integral
- Velas de aquecimento
- Capôs de Aço Tipo Asa-de-Gaivota
- Horímetro
- Luz Âmbar de Alerta Intermitente (CS550)
- Olhalis para Amarração/Içamento
- Sensor de Carga
- Painel LCD no console de controle da plataforma
- Controles Proporcionais
- Painel de Luzes de Status da Máquina no Console da Plataforma\*\*
- Plataforma de substituição rápida com portão autofechante
- Envelopo de Capacidade Seleccionável
- Suporte Retrátil do Motor
- SkyGuard SkyLine™
- Luz e Alarme de Inclinação
- Carregador USB-A e USB-C

\*Certos opcionais ou normas de países podem aumentar o peso.

\*\*Apresenta luzes indicadoras no console de controle da plataforma para disfunção do sistema, baixo nível de combustível, luz de inclinação de 5 graus e status do pedal.

- Inclui óleo do motor para frio extremo, condicionador de combustível, aquecedor do bloco do motor, manta térmica para bateria, velas de aquecimento, aquecedor do tanque hidráulico e pedal de acionamento ampliado.
- Inclui proteção térmica da bateria, aquecedor do tanque hidráulico, aquecedor do bloco e velas de aquecimento.
- Inclui capa do console, limpadores da lança e foles do cilindro.

Acessórios & Opcionais disponíveis através dos pós-vendas JLG.

# 1200SJP

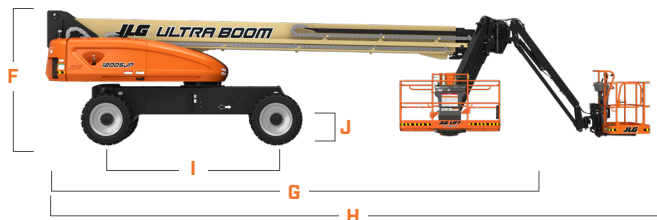
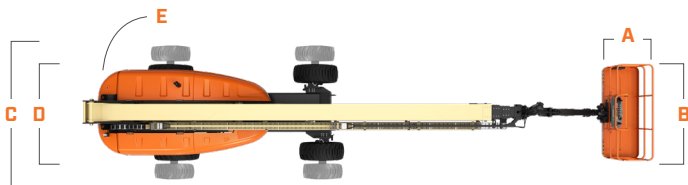
PLATAFORMA DE LANÇA  
TELESCÓPICA SÉRIE ULTRA

PLATAFORMA  
DE LANÇA



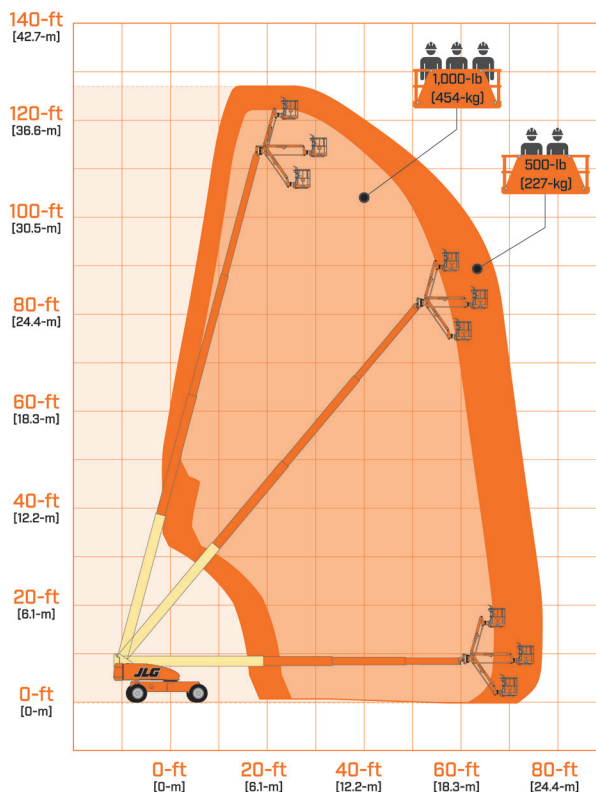
## DIMENSÕES

Todas as dimensões são aproximadas.



A. Altura da Plataforma	91 cm
B. Comprimento da Plataforma	2,44 m
C. Largura da Máquina – Eixos Estendidos	3,81 m
D. Largura da Máquina – Eixos Retraídos	2,49 m
E. Giro da Parte Traseira	1,68 m
F. Altura da Máquina	3,04 m
G. Comprimento da Máquina – Recolhida	10,64 m
H. Comprimento da Máquina – Total	13,67 m
I. Distância Entre Eixos	3,81 m
J. Distância Ao Solo	30 cm - Eixo 65 cm - Chassi

## DIAGRAMA DE ALCANCE



Garantimos todos os nossos produtos por um (1) ano e cobrimos todos os principais componentes estruturais especificados por cinco (5) anos. Devido aos contínuos aperfeiçoamentos em nossos produtos, reservamo-nos o direito de modificar especificações e/ou os equipamentos sem prévia notificação. Esta máquina cumpre ou excede as normas regulatórias aplicáveis ANSI e CSA, conforme fabricação original para as aplicações previstas. Referência o número de série contido na placa de identificação da máquina para mais informações.



**JLG INDUSTRIES, INC.**  
JLG Latino Americana Ltda.  
Estrada Municipal José Costa de Mesquita, 200  
Módulo 16 - Bairro Chácara Alvorada - Indaiatuba/SP  
CEP 13337-200  
Brasil

[JLG.com /pt-br](http://JLG.com/pt-br)

An Oshkosh Corporation Company